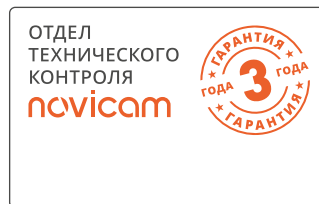


## УСЛОВИЯ ГАРАНТИЙНОГО ОБСЛУЖИВАНИЯ

1. В соответствии с данной гарантией Novicam дает обязательства на свое усмотрение осуществить ремонт или замену изделия, на которое распространяются условия настоящей гарантии. Novicam не несет ответственности за любой ущерб или убытки, связанные с данным изделием, включая материальные и нематериальные потери, а именно: средства, уплаченные при покупке изделия, потери прибыли, доходов, данных при использовании изделия или других связанных с ним изделий, а также косвенные, случайные или вытекающие как следствие потери или убытки.
2. Услуги по гарантийному обслуживанию могут быть оказаны в период до окончания гарантийного срока и только по предъявлении потребителем вместе с дефектным изделием гарантийного талона с четко проставленным на нем штампом ОТК. Novicam может потребовать от потребителя предъявления дополнительных доказательств факта покупки изделия, необходимых для подтверждения сведений, указанных в гарантийном талоне. Novicam может отказать в бесплатном гарантийном обслуживании, если информация на штампе ОТК нечитаема (невозможно разобрать дату проведения технического контроля). Настоящая гарантия не распространяется также на изделия с измененным или неразборчивым серийным номером.
3. Во избежание повреждения, потери или удаления данных с носителей информации просим Вас извлекать такие устройства до передачи изделия на гарантийное обслуживание.
4. Все дефектные изделия/детали, которые подверглись замене на новые, переходят в собственность Novicam.
5. Настоящая гарантия не распространяется на:
  - 5.1. периодическое обслуживание, ремонт или замену частей в связи с их естественным износом\*;
  - 5.2. расходные материалы (компоненты), которые требуют периодической замены на протяжении срока службы изделия, например, элементы питания;
  - 5.3. риски, связанные с транспортировкой Вашего изделия «до» и «от» Novicam;
  - 5.4. повреждения или модификации в результате:
    - a. неправильной эксплуатации, включая:
      - неправильное обращение, повлекшее физические, косметические повреждения или повреждения поверхности, деформацию изделия или повреждение жидкокристаллических дисплеев;
      - нарушение правил и условий установки, эксплуатации и обслуживания изделия, изложенных в Техническом паспорте изделия и другой документации, передаваемой потребителю в комплекте с изделием;
      - установку или использование изделия с нарушением технических стандартов и норм безопасности, действующих в стране установки или использования;
    - b. использования программного обеспечения, не входящего в комплект поставки изделия или в результате неправильной установки программного обеспечения, входящего в комплект изделия;
    - c. использования изделия с аксессуарами, периферийным оборудованием и другими устройствами, тип, состояние и стандарт которых не соответствует рекомендациям изготовителя изделия;
    - d. ремонта или попытки ремонта, произведенных лицами или организациями, не являющимися Novicam или официальными сервис-центрами Novicam;
    - e. регулировки или переделки изделия без предварительного письменного согласия с Novicam;
    - f. небрежного обращения;
    - g. несчастных случаев, пожаров, попадания насекомых, инородных жидкостей, химических веществ, других веществ, затопления, вибрации, высокой температуры, неправильной вентиляции, колебания напряжения, использования повышенного или неправильного питания или входного напряжения, облучения, электростатических разрядов, включая разряд молнии, и иных видов внешнего воздействия или влияния.
  - 5.4. Настоящая гарантия распространяется исключительно на аппаратные компоненты изделия. Гарантия не распространяется на программное обеспечение.
7. Срок службы изделия 7 лет.
  - a. По истечении срока службы изделие необходимо снять с эксплуатации (оно подлежит списанию).
  - b. При невыполнении указанных действий и дальнейшей эксплуатации изделия, оно может стать причиной появления неполадок в системе и нести угрозу для:
    - другого имущества;
    - жизни и здоровью людей;
    - окружающей среды.
  - c. После истечения срока службы вся и любая ответственность в полном объеме возлагается на лицо, изделие использующее.

\* Под естественным износом понимается ожидаемое уменьшение пригодности детали в результате износа или обычного воздействия окружающей среды. Интенсивность износа и долговечность детали, зависит от условий ее работы (характера нагрузки, величины удельного давления, температуры и т. д.), а также материала детали, регулировки, смазки, своевременности и тщательности выполнения работ по техническому обслуживанию, соблюдения правил и условий эксплуатации видеокамеры, изложенных в Техническом паспорте изделия видеокамеры Novicam.

Все возникающие вопросы Вы можете задать на форуме [www.forum.novicam.ru](http://www.forum.novicam.ru)  
Адреса Авторизованных Сервисных Центров (АСЦ)  
Вы можете посмотреть на сайте [www.novicam.ru](http://www.novicam.ru)  
Собрано в Китае из оригинальных комплектующих, разработанных в Японии,  
по заказу и под контролем НОВИКАМ РОССИЯ

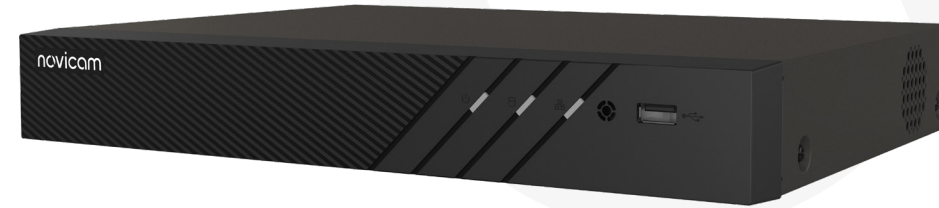


# novicam

## 5 В 1 ВИДЕОРЕГИСТРАТОР

# FR1104

v.3092



## ТЕХНИЧЕСКИЙ ПАСПОРТ ИЗДЕЛИЯ ГАРАНТИЙНЫЙ ТАЛОН

### ОПИСАНИЕ

**Novicam FR1104** представляет собой 4-х каналный видеорегистратор, созданный на основе технологии аналогового сигнала высокого разрешения. Она позволяет использовать высокочастотный видеосигнал с разрешением до 4 Мп и передавать его на расстояние до 500 метров.

Благодаря высокопроизводительному процессору и профессиональной операционной системе, регистратор гибко настраивается под необходимые условия. Функция автоопределения распознает видеокамеры какой технологии (TVI/CVI/AHD/CVBS) были подключены к видеорегистратору, после чего изображение выводится на экран без необходимости дополнительных настроек. **Novicam FR1104** обеспечивает запись всех каналов с разрешением 1080p и 4 Мп Lite. Возможность настройки качества записи по событиям и запись видеоданных в формате H.265+ позволяет экономить место на жестком диске (поддерживается 1 HDD до 10 Тб). Функции удаленного одновременного подключения до 32 клиентов и облачный сервис P2P позволяют легко подключиться к видеорегистратору пользователям, где бы они не находились.

Совместимость программного обеспечения позволяет объединять мультигибридные и IP видеорегистраторы Novicam в единую сеть наблюдения с возможностью удаленной настройки и управления. Кроме того, **FR1104** управляет видеокамерами TVI через UTC меню по кабелю видеосигнала, что облегчает настройку системы видеонаблюдения и не требует дополнительной прокладки кабелей.

**Novicam FR1104** позволит модернизировать уже установленную систему видеонаблюдения до высокого разрешения, используя TVI/CVI/AHD/IP видеокамеры, и станет незаменимым помощником по обеспечению безопасности. А его стильный профессиональный дизайн позволяет видеорегистратору легко вписаться в интерьер объекта видеонаблюдения (дом, офис, магазин и т.д.)

### ОСОБЕННОСТИ

- 5 в 1 – Поддержка TVI, CVI, AHD, CVBS и IP видеокамер
- Поддержка интеллектуальной аналитики на аналоговых каналах
- Видео в разрешении до 4 Мп
- Управление UTC меню TVI камер через кабель видеосигнала
- Формат записи H.265+ / H.265 / H.264+ / H.264
- Умный поиск по архиву и ускоренное воспроизведение
- Поддержка HDD до 10 Тб
- Поддержка AoS – передача аудио через кабель видеосигнала

### КОМПЛЕКТАЦИЯ

- Видеорегистратор . . . . . 1 шт.
- Кабель питания HDD . . . . . 1 шт.
- Адаптер питания . . . . . 1 шт.
- Крепежный комплект . . . . . 1 шт.
- USB-мышь . . . . . 1 шт.
- CD диск с ПО и инструкциями . . . . . 1 шт.
- Кабель-переходник . . . . . 1 шт.
- Краткое руководство пользователя . . . . . 1 шт.
- Кабель данных SATA . . . . . 1 шт.

## СПЕЦИФИКАЦИЯ

<b>Модель</b>	<b>Novicam FR1104 (v.3092)</b>
<b>СИСТЕМА</b>	
Производительность	Мультиплекс (одновременно: живое видео, запись, воспроизведение, сеть, архивирование, меню)
Операционная система	Интегрированная OS Linux
Графический интерфейс	Русифицирован. Основное, всплывающее и быстрое меню
Ограничение доступа	Администратор + Пользователь ( <i>установка прав доступа, ручная блокировка</i> )
Журнал событий	Указание канала, даты и времени начала и окончания события
<b>ВИДЕО/АУДИО</b>	
Видеовход	4 × BNC, 1.0 В p-p, 75 Ом (Автоопределение)
Видеовыход	1 × HDMI   1 × VGA   1 × BNC
Особенности видеовыходов	1 × BNC (704×576) Независимый с ограниченным функционалом: PTZ, варианты отображения, регулировка цвета 1 × VGA (1920×1080) VGA/HDMI зависимый 1 × HDMI (1920×1080) VGA/HDMI зависимый
Входной поток	24 Мбит/с
Выходной поток	24 Мбит/с
Аудиовход	4 × RCA / 4 × BNC (Совместно с видеосигналом)
Аудиовыход	1 × RCA
Двухсторонняя связь	Есть
Формат записи видео/аудио	H.265+, H.265, H.264+, H.264 / G.711u
Вывод на экран	Деление 1/4/6/8/9 каналов, зум, переключение каналов, скрытие камеры Настройка выхода (стандарт, светлый, мягкий, яркий)
Живое видео	Гибридный (основной) режим: 1 × 3Мп (TVI) / 4Мп/1080р/720р (TVI/AHD/CVI) 30 к/с + 3 × 4Мп/1080р/720р (TVI/AHD/CVI) / 960Н 30 к/с + 2 IP D1 30 к/с IP режим: 1 × 6Мп 30 к/с
Запись	Гибридный (основной) режим: 1 × 3Мп (TVI) / 4 Мп lite/1080р (TVI/AHD/CVI) 15 к/с + 3 × 4 Мп lite/1080р (TVI/AHD/CVI) 15 к/с + 4 IP 6 Мп 30 к/с IP режим: 6 × 6Мп 30 к/с (при включении режима Enhanced IP mode в разделе <b>Главное меню</b> → <b>Конфигурация системы</b> → <b>Общие</b> → <b>Дополнительно</b> )
Воспроизведение	720р (1280×720) 4 × 30 к/с 1080р Lite (960×1080) 4 × 30 к/с 1080р (1920×1080) 2 × 30 к/с / 4 × 15 к/с 3 Мп (1920×1536) 2 × 30 к/с / 4 × 15 к/с 4 Мп Lite (1280×1440) 2 × 30 к/с / 4 × 15 к/с 4 Мп (2560×1440) 1 × 30 к/с / 2 × 15к/с / 4 × 7 к/с 5 Мп (2560×1920) 1 × 25 к/с / 2 × 12к/с / 4 × 6 к/с 6 Мп (3072×2048) 1 × 20 к/с / 2 × 10к/с / 4 × 5 к/с
Сеть	Гибридный (основной) режим: 1 × 3 Мп (TVI) / 4 Мп lite/1080р (TVI/AHD/CVI) 15 к/с + 3 × 4 Мп lite/1080р (TVI/AHD/CVI) 15 к/с + 2 IP 6 Мп 30 к/с 4 × 720р (TVI/AHD/CVI) / 960Н 30 к/с + 2 IP 6 Мп 30 к/с IP режим: 6 × 6 Мп 30 к/с
Режимы записи	Ручной По расписанию По тревоге / По движению (Предзапись 0–30 с, Постзапись 5–600 с)
Настройки каналов	Независимые для каждого: параметры записи, настройки детектора движения, маскировка области (4 зоны), цвет изображения (два интервала работы), отображение имени, даты
Объем записи на канал	6 Мбит – 63 Гб/сутки; 4 Мбит – 42 Гб/сутки; 1 Мбит – 11 Гб/сутки; 128 кбит – 1.32 Гб/сутки; 32 кбит – 0.33 Гб/сутки ( <i>указан максимум, фактический зависит от скорости и качества записи</i> )
Поиск	По дате/времени. По событию По меткам. Умный поиск
Режимы воспроизведения	Вперед и назад / Нормальное / Покадровое / Замедленное (×½, ×¼, ×⅓) / Ускоренное (×2, ×4, ×8, ×16)

<b>ИНТЕРФЕЙСЫ</b>	
SATA	1 × SATA 3,5" до 10 Тб: HDD – основное хранение данных / S.M.A.R.T. / инфо: статус, общая емкость, доступная емкость
Количество поддерживаемых HDD	1 (до 10 Тб)
USB	2 × USB 2.0: Flash – архивирование обновление ПО, конфигурация / инфо: статус, емкость Мышь – управление видеорегистратором (в комплекте)
RS-485	1 × RS-485 (Pelco-D, Pelco-P – 2400, 4800, 9600, 19200, 38400, 57600, 115200 бит/с)
<b>СЕТЬ</b>	
Порт RJ45	1 × 10/100 Мбит (Novicam, ONVIF, TCP/IP, PPPoE, DHCP, DNS, DDNS, NTP, SMTP, RTSP, NAS (NFS, iSCSI), UPnP, P2P, HTTP, HTTPS)
Битрейт на канал	32 кбит – 6 Мбит
WEB браузер	IE (Windows 10/8/7)
CMS программа	iVMS 4.1 (Windows 10/8/7) – 64 канала на экран
Мобильный клиент	iVMS 4.5 (Android, iPhone)
Поддержка внешнего хранилища	NAS
Облачный сервис	Cloud P2P: iVMS 4.1 (Windows 10/8/7) iVMS 4.5 (Android/iPhone/iPad)
<b>ТРЕВОГА</b>	
Поддержка VCA – интеллектуальной аналитики IP видеокамер	Пересечение линии / Обнаружение вторжения / Изменение аудиосцены / Смена сцены / Детекция расфокусировки / Детекция лиц / Вторжение объектов в регион / Выход объектов из региона / Обнаружение оставленных предметов / Обнаружение удаления объектов / Обнаружение быстрого перемещения объектов
Виды поддерживаемой аналитики	Пересечение линии / Обнаружение вторжения / Изменение аудиосцены / Детекция лица / Детекция человека/ транспорта
Условия срабатывания	Потеря видео / Детекция движения (7 уровней, 396 зон) / Закрытие камеры (3 уровня) / Системный сбой / Пересечение линии / Обнаружение вторжения / Детекция человека/пешехода / Аудио исключение / Детекция лица
Действие	Вывод изображения на монитор / Зуммер / Уведомление центру наблюдения / Уведомление по E-mail (картинка) / Загрузка изображения в облачное хранилище (Google drive / Dropbox / One Drive)
<b>ФИЗИЧЕСКИЕ ПАРАМЕТРЫ</b>	
Температурный режим	-10 °C ... +55 °C
Активное охлаждение	Отсутствует
Размер (ш×в×г)	315×45×242 мм
Питание	Постоянное 12 В, 0.83 А, 10 Вт без HDD, внешний адаптер 100–240 В, 50/60 Гц (в комплекте)

## УСЛОВИЯ ГАРАНТИЙНОГО ОБСЛУЖИВАНИЯ

Novicam гарантирует исправность изделия и его нормальную работу в течение трех лет, начиная с даты технического контроля, указанной в данном гарантийном талоне, при соблюдении условий, изложенных в Техническом паспорте изделия. Если в течение гарантийного срока в изделии обнаружится заводской дефект, Novicam по настоящей гарантии бесплатно произведет ремонт/замену изделия или его дефектных деталей в соответствии с приведенными ниже Условиями гарантийного обслуживания. Ремонт/замена изделия или его дефектных деталей может производиться с использованием новых или восстановленных деталей по решению Novicam.

В случае, если приобретенное Вами изделие марки Novicam будет нуждаться в гарантийном обслуживании, просим Вас обратиться к дилеру, у которого Вы приобрели данное изделие или в Единую службу поддержки (тел. 8-800-555-05-20). Данная гарантия распространяется только на продукцию, выпускаемую компанией Novicam. Продукция, идущая в комплекте с устройствами Novicam, но выпускаемая сторонними производителями, имеет гарантию производителя и обслуживается в официальных сервис-центрах этого производителя.